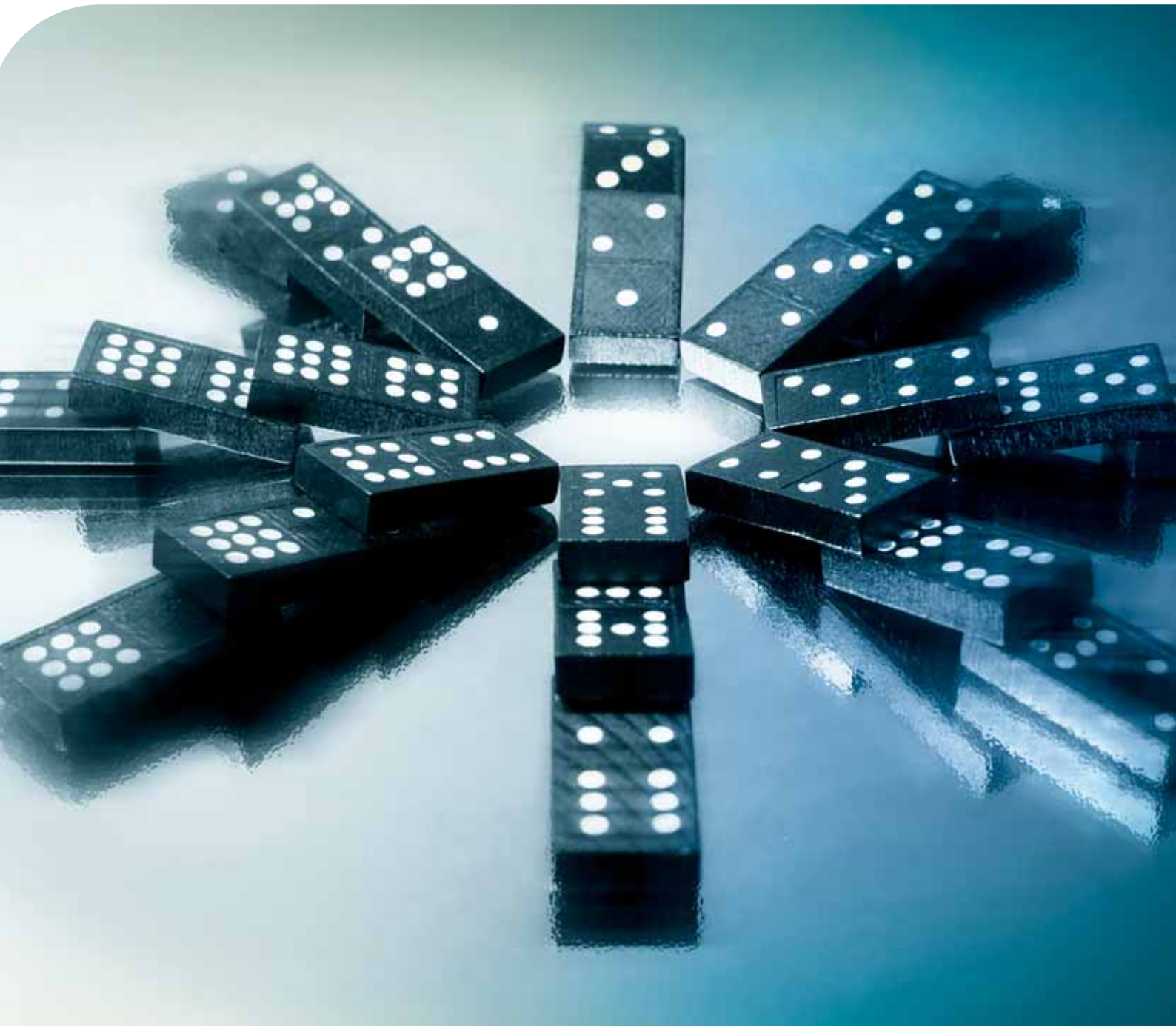


RTM Analyzer



Live Business Insights

Analyze your business data
continuously and take
immediate action



Einführung

Ist es in Ihrem Unternehmen auch so, dass Sie quasi mit dem Rückspiegel fahren, d.h., Sie sehen nur, was in der Vergangenheit passiert ist? Der morgendliche Report zeigt Ihnen an, dass Sie gestern eine wichtige Gelegenheit verpasst haben?

Wie beim Armaturenbrett im Auto haben Sie mit unseren passgenauen Lösungen alle wichtigen Leistungsindikatoren Ihres Unternehmens stets im Blick. Obendrein ermöglichen Ihnen aussagekräftige Live-Prognosen, die kontinuierlich aktualisiert werden, einen Blick auf die zukünftige Entwicklung. Dies ist vergleichbar mit Routenempfehlungen, die Ihnen Ihr Navigationssystem aufgrund von Staumeldungen gibt.

Dank innovativer, leistungsstarker Complex Event Processing-Technologie können Sie die täglich in Ihr Unternehmen einströmenden Datenmassen nun kontinuierlich und in Echtzeit analysieren. Dadurch können Sie proaktiv auf neue Anforderungen und Trends reagieren sowie frühzeitig Engpässe und Kostenfallen in Ihren Prozessen aufdecken.

Unsere Lösungen liefern Ihnen somit eine stets aktuelle und fundierte Datenbasis zur operativen Steuerung Ihres Unternehmens.



Unser Leistungsangebot

Wir bieten Ihnen ein umfangreiches Leistungsangebot rund um Complex Event Processing an:

■ Maßgeschneiderte Lösungen mit Standardsoftware

Wir bieten Ihnen maßgeschneiderte Lösungen auf Basis von Standardsoftware an. Warum ist das kein Widerspruch? Die Grundlage für unsere Softwareentwicklung bildet RTM Analyzer, eine leistungsstarke, vielfach bewährte Java-Bibliothek für Complex Event Processing-Anwendungen. RTM Analyzer ist eine Art Baukasten mit einem umfangreichen Sortiment an Standardbausteinen für CEP-Anwendungen.

In einem ersten Schritt fertigen wir aus diesen Bausteinen den Rohentwurf Ihrer Lösung an. In einem zweiten Schritt passen wir diesen dann an Ihre individuellen Anforderungen an. Sie erhalten somit eine maßgeschneiderte, schlanke Lösung – und kein inflexibles, überdimensioniertes „One-Size-Fits-All-System“. Da wir auf bereits vorhandene Bausteine zurückgreifen, setzen wir diese Lösungen schnell und mit geringem Aufwand um.

■ OEM-Partnerprogramm

Sie sind ein ISV und möchten Ihren Kunden Mehrwert bieten, indem Sie Ihre Software um Complex Event Processing-Funktionalität erweitern? Wir bieten Ihnen eine schlanke, einfach einzubettende OEM-Version unserer CEP-Plattform an, die auf Ihre speziellen Integrations- und Analyseanforderungen zugeschnitten ist.

■ Begleitende Dienstleistungen

Wir bieten Ihnen optimale Unterstützung auf dem Weg zu Ihrer individuellen CEP-Lösung an – von der Konzeption über die Entwicklung bis hin zur Konfiguration und Inbetriebnahme. Dabei beraten wir Sie gerne zu allen Fragen rund um CEP und bieten Ihnen individuelle Schulungen an.



Technologische Highlights

Der RTM Analyzer zeichnet sich vor allem durch die folgenden Punkte aus:

Maßgeschneiderte CEP-Lösungen

Unsere Lösungen basieren auf einer Java-Softwarebibliothek mit bewährten Standardbausteinen, die wir schnell kundenspezifisch koppeln und anpassen können. Sie können Ihre Lösung auch jederzeit problemlos ausbauen, indem etwa neue Bausteine integriert oder bestehende erweitert werden.

Umfassende Businesslogik

Wir bieten Ihnen verschiedene Zugänge zur Spezifikation der Businesslogik, mit der Sie Ihre Daten analysieren:

- Kontinuierliche SQL-Anfragen mit nachvollziehbarer zeitlicher Semantik
- Innovative Stream-Mining-Verfahren
- Ausdrucksstarker Pattern Matcher

Ausgereifte, performante CEP-Engine

Unsere interne Engine kann mehrere hunderttausend Events pro Sekunde analysieren. Diese Leistungsfähigkeit basiert auf folgenden Faktoren:

- Innovative Verarbeitungsprinzipien
- Reine Event-Driven Architecture (EDA)
- Nativer Publish-Subscribe-Mechanismus
- Anfrageoptimierung
- Unterstützung von Multithreading und Multicore-CPU's

Vielfältige Adapter

Für die Anbindung an unsere Engine stehen neben einem flexiblen Rahmenwerk zur Entwicklung eigener Adapter eine Vielzahl vorgefertigter Adapter zur Verfügung, z.B. JDBC/ODBC, Sockets, Web Services, JMS, IBM Websphere MQ, Files, SMS, Excel, ...

Nahtlose Interaktion mit Datenbanken

Unsere Lösungen interagieren nahtlos mit Ihrer Datenbank- und Data Warehouse-Landschaft. Sei es, indem wir fortlaufend Kennzahlen abspeichern oder indem wir archivierte Informationen in die Live-Analyse mit einbeziehen.



Ihre Vorteile

Profitieren auch Sie von den vielfältigen Vorteilen unseres Leistungsangebotes:

Ihre individuelle Lösung

Wir bieten Ihnen eine effiziente, an Ihre Bedürfnisse angepasste Lösung zur Echtzeitdatenanalyse, die schnell im produktiven Einsatz ist.

Nahtlose und einfache IT-Integration

Dank flexibler Schnittstellen, zahlreicher Adapter und etablierter Java-Standardbausteine integrieren wir unsere Lösung schnell in Ihre IT-Landschaft und interagieren nahtlos mit Ihren gegebenen Anwendungen.

Kostengünstig und investitionssicher

Sie lizenzieren nur die Bausteine, die Sie tatsächlich benötigen. Dies ermöglicht Ihnen, bereits anhand einer initialen Lösung frühzeitig den Nutzen nachzuweisen. Aufgrund unseres modularen Bibliotheksansatzes lassen sich Ihre Lösungen schrittweise beliebig ausbauen.

Kompetente Unterstützung

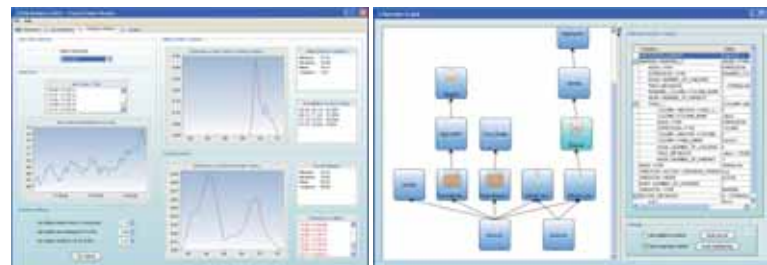
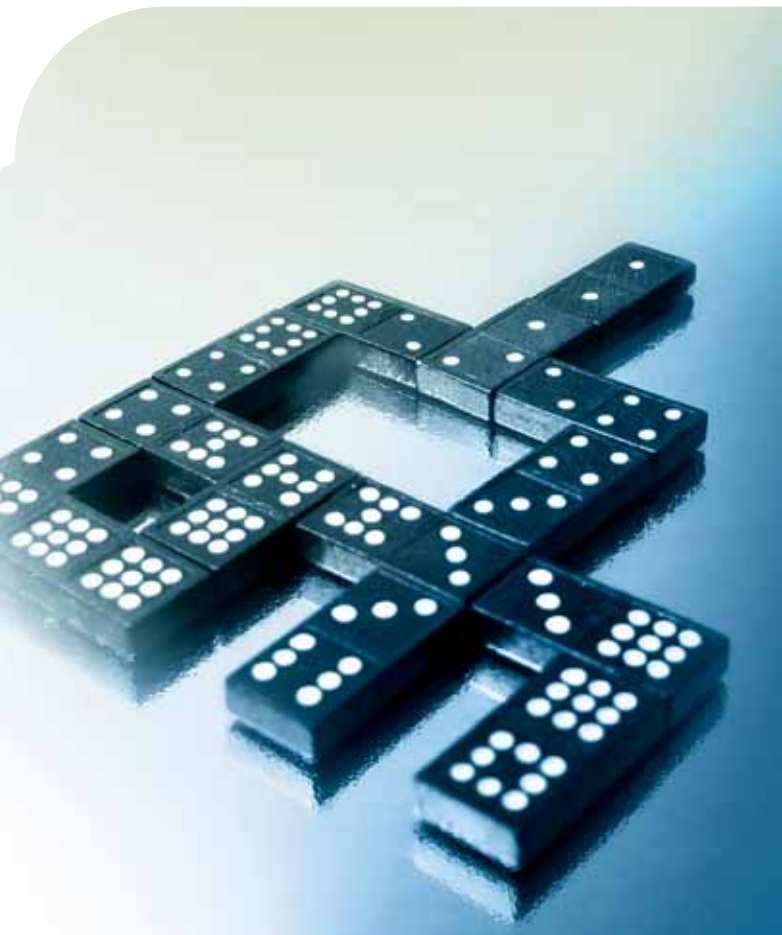
Wir bieten Ihnen erfahrene Ansprechpartner, die Sie schnell und unkompliziert gerne auch vor Ort unterstützen.

Leistungsstarke Software

Die einzelnen Bausteine des RTM Analyzer und die zugrunde liegenden Konzepte sind sowohl theoretisch fundiert als auch praktisch bewährt.

Zukunftssicher

Wir entwickeln den RTM Analyzer stetig weiter, ein Prozess, in den dank unserer engen universitären Anbindung die neuesten Forschungserkenntnisse sowie natürlich das Feedback unserer Kunden einfließen.



Die Köpfe hinter RTM

Die RTM Realtime Monitoring GmbH geht auf ein überaus erfolgreiches, von der Deutschen Forschungsgemeinschaft (DFG) gefördertes Projekt an der Philipps-Universität Marburg zurück. In diesem wurde die Echtzeitverarbeitung und -analyse von massiven Datenströmen untersucht. Die im Projekt entwickelten innovativen Technologien und Konzepte eignen sich hervorragend für Complex Event Processing.

Mit dem Ziel, sich als der führende Anbieter von CEP-Lösungen in Deutschland zu etablieren, hat das Kernteam des DFG-Projekts die RTM Realtime Monitoring GmbH gegründet, mit Hauptsitz in Marburg.

Unser Team verfügt über ausgewiesene Experten in den Bereichen Complex Event Processing, Data Mining & Statistik sowie Datenbank- und Informationssysteme. Diese Expertise macht uns zu einem starken Partner für Ihr Vorhaben.

In den RTM Analyzer, unsere CEP-Plattform, sind die Erkenntnisse langjähriger Grundlagenforschung sowie das Feedback unserer Kunden eingeflossen. Dank eines kontinuierlichen Forschungstransfers und stetiger Weiterentwicklung ist der RTM Analyzer auch für Ihre zukünftigen, anspruchsvollen Anwendungen bestens gerüstet.



Ein zufriedener Kunde



Die **TeamBank AG**, eine 100%-Tochter der DZ Bank AG, war die erste Bank Deutschlands, die das Kreditwesen industrialisierte und so eine Kreditfabrik mit der Marke bzw. dem Produkt „easyCredit“ lancierte.

Die Herausforderung

- Verbesserung der Transparenz der easyCredit-Geschäftsprozesse durch kontinuierliches Monitoring und Reporting kritischer Leistungsindikatoren.
- Aufbau einer skalierbaren und einfach in die bestehende IT-Landschaft zu integrierenden Softwarelösung zur Echtzeitanalyse der easyCredit-Prozessdaten.

Die Lösung

- Kostengünstige Entwicklung einer Complex Event Processing-Lösung auf Basis unserer bewährten Standardsoftware.
- Flexible Einbindung und kontinuierliche Bereitstellung von Prozessdaten aus verschiedensten Datenquellen.
- Intelligente Live-Analysen und -prognosen auf Basis historischer und aktueller Prozessdaten, z.B. dynamisches Monitoring der eingesetzten und verfügbaren Personalressourcen, Prognose der Auftragseingänge und des Personalbedarfs.

„Um kritische Prozessschritte unserer easyCredit-Applikation in Echtzeit zu überwachen, haben wir uns für eine maßgeschneiderte CEP-Lösung von RTM entschieden. Die Kombination von Flexibilität und Erweiterbarkeit sowie das kurze Time-to-Market-Intervall haben uns überzeugt!“
Jens Pimay, CIO, TeamBank AG

Branchen und Anwendungen

Zu unseren weiteren Kunden zählen namhafte Unternehmen aus der Versicherungs-, der Telekommunikations- und der Energiebranche. Unsere Lösungen basieren auf einer flexiblen und ausgereiften Querschnittstechnologie, mit der man die verschiedensten Fragestellungen in den unterschiedlichsten Branchen beantworten kann. Lassen Sie uns gemeinsam überlegen, wie auch Ihr Unternehmen von unseren Lösungen profitieren kann.





REALTIME MONITORING GMBH

Software Center I
35037 Marburg
Tel.: 06421.304800.0
Fax: 06421.304800.19
info@realtime-monitoring.de
www.realtime-monitoring.de